

Memorias No. 7

Memoria visual

Recorrido por la Murillo

Por Ricardo Adrián Vergara.

ravergara@uninorte.edu.co

A veces viajamos fuera de la ciudad o del país, tomamos fotos y aun sin hacerlo nos sorprendemos de las imágenes que nos persiguen y nos ayudan a identificar esos otros lugares incluso años después de haberlos visitado. Esta vez viajaremos por el corazón de nuestra ciudad, Barranquilla en el departamento del Atlántico en el Caribe colombiano. Pero, ¿cuál es el corazón de la ciudad de Barranquilla muy cercana al mar, al lado del río Magdalena, con un centro / centro histórico importante pero casi derruido completamente -ahora en plenas obras de renovación muy controvertidas- con una zona industrial llevada a menos y desfuncionalizada, con un crecimiento urbano desaforado que fragmenta cada vez más la ciudad económica y socialmente, una ciudad que desde sus inicios ha tenido una historia muy dinámica, con un desarrollo muy veloz en una fase de apogeo fugaz, para luego caer en el estancamiento por casi cuatro décadas? El corazón de la ciudad podría ser esta vez una de sus vías principales, que la atraviesa en sentido sur-oriente sur-occidente, quizás la avenida más larga de la ciudad y sobre todo la más transitada. Recorre la ciudad desde la vía Cuarenta (zona industrial), pasando por el centro de la ciudad, por barrios tradicionales de la ciudad como el barrio Abajo, Chiquinquirá, San José, Ciudadela 20 de Julio, para finalizar siendo la vía con la que Barranquilla se introduce en el municipio vecino de Soledad donde también permanece su nombre. La Murillo. La ciudad crece y se va transformando también a pasos agigantados y así vamos perdiendo la imagen visual que teníamos de ella. Por eso debemos recorrer nuestra ciudad, para conocerla y reconocerla en sus cambios cotidianos, en sus nuevos desarrollos, en sus nuevas proyecciones....

Los invitamos a recorrer, a conocer, a reconocer La Murillo como una vía de gran importancia para la ciudad, ahora en plena transformación a raíz de las obras del Transmetro. Guardemos esta imagen visual de La Murillo, que quizás no volverá a ser nunca más como ahora, pero seguirá siendo un corazón de la ciudad, por donde transita y se moviliza gran parte de su población; La Murillo seguirá dando identidad a esta parte de la ciudad.

¡Adelante!

Ricardo Adrián Vergara. Mayo 2007



Foto 1. La Murillo en su arranque sobre la Vía Cuarenta, en la zona industrial.



Foto 2. Al fondo sobre la Vía Cuarenta la cárcel Modelo.



Foto 3. El primer puente sobre la Carrera 54.



Foto 4. Al fondo “la otra” Barranquilla al norte de la Ciudad sobre la Carrera 54.



Foto 5. En Dirección al Centro desde la carrera 54.



Foto 6. La imagen característica de La Murillo en el barrio Abajo.



Foto 7. Los pobladores y trabajadores de La Murillo.



Foto 8. La Murillo con 46. A la derecha el Banco de la República.



Foto 9. Los antiguos Cinemas.

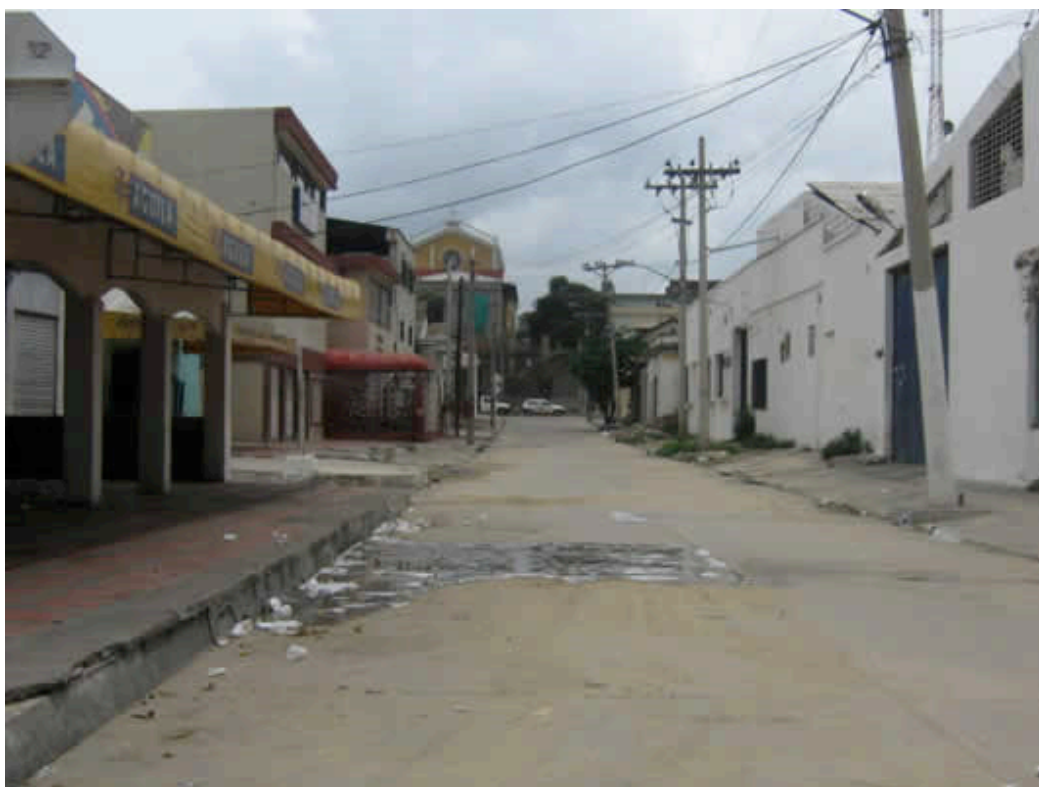


Foto 10. Desde La Murillo con 41. Al fondo el Instituto La Salle.



Foto 11. Día Festivo en La Murillo.



Foto 12. Cerca del antiguo edificio de CAJANAL sobre la carrera 38.

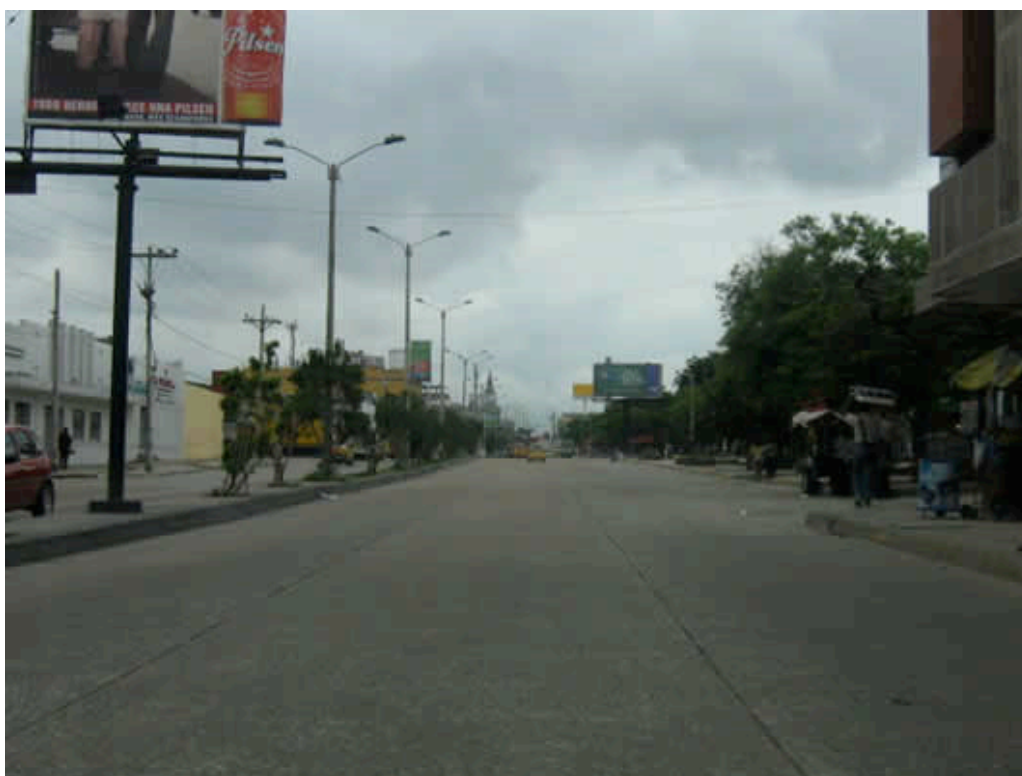


Foto 13. En la esquina llegando al Cementerio Universal.



Foto 14. Desde La Murillo, la vista frontal del Cementerio Universal con su parque.



Foto 15. Llegando a la 30. Al fondo la iglesia de Chiquinquirá.



Foto 16 La imponente iglesia de Chiquinquirá con su gótico tardío.



Foto 17. La imponente iglesia de Chiquinquirá con su gótico tardío.

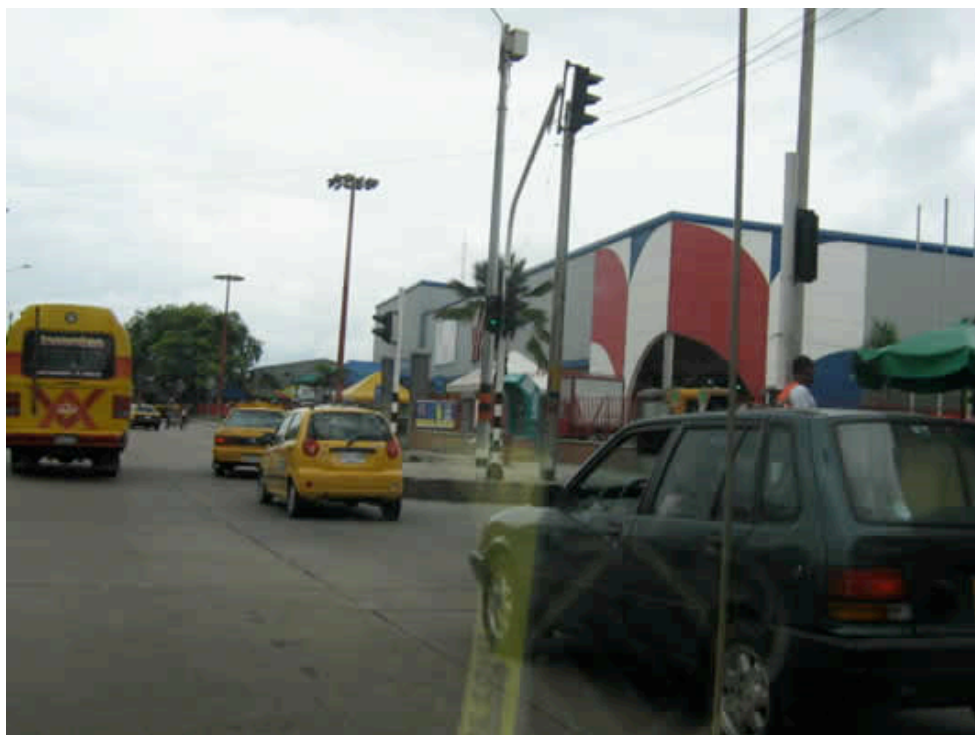


Foto 18. El Vivero del Sur, sobre la carrera 27.



Foto 19. La Murillo con carrera 24.



Foto 20. Por la 23, barrio Alfonso López.



Fotos 21. La esquina de La Murillo con carrera 21.



Fotos 22. La esquina de La Murillo con carrera 21.



Foto 23. La esquina de La Murillo con carrera 21.



Foto 24. El cruce de la Murillo con carrera 17.



Foto 25. El cruce de la Murillo con carrera 17.



Foto 26. El cruce de la Murillo con carrera 17.



Foto 27. Por las carreras 11 y 10.



Foto 28. La virgen sobre La Murillo.



Foto 29. Una frutera sobre La Murillo.



Foto 30. La Murillo y el caño sobre la 5.

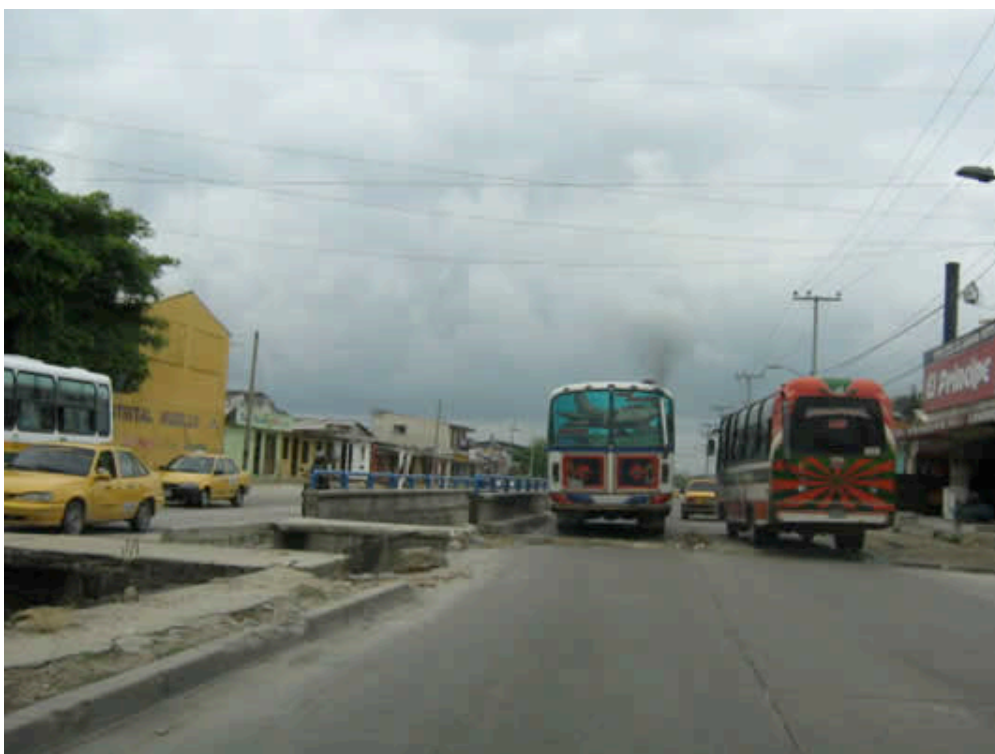


Foto 31. Por aquí van las obras del Transmetro. Frente a la Escuela Distrital Murillo.

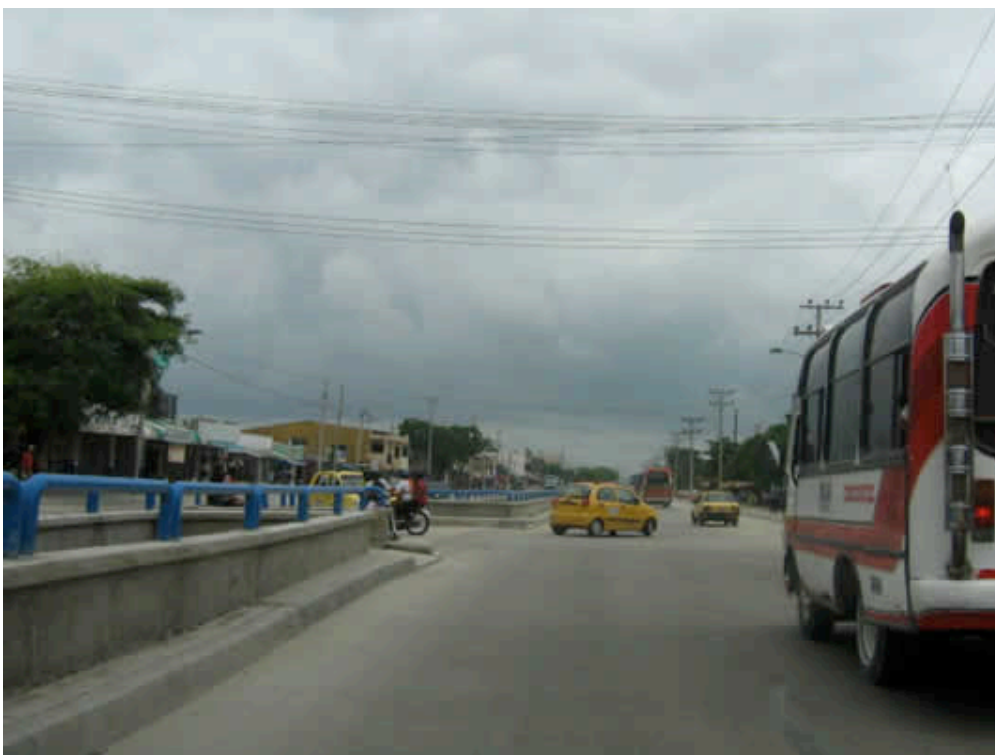


Foto 32. La Murillo por la entrada a la ciudadela.



Foto 33. La Murillo: Una Avenida con todos los servicios.



Foto 34. Iglesia Evangélica sobre La Murillo.



Foto 35. El metro centro.



Foto 36. Al fondo el Estadio Metropolitano.



Foto 37. Las Obras del Transmetro han cambiado ya La Murillo.



Foto 38. La entrada a la terminal de transportes y vía a Soledad.